



# 深圳市海斯特电子有限公司

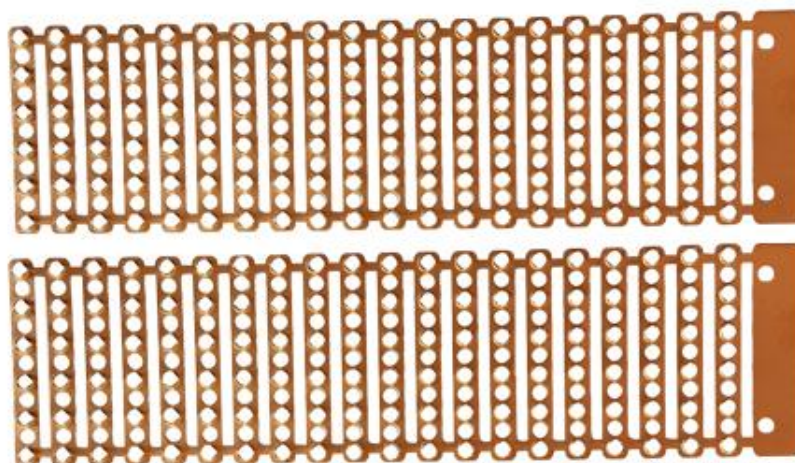
## 产品说明书

### 一、 产品名称：

SMT 联排铜扣

产品编码	产品描述	包装数量	尺寸
LP-101	SMT 联排铜扣	4000 片 / 盒	85.9*25.9*1.0mm

### 二、 产品图片：



### 二、 使用方法：

1. 将联排铜扣放置于专业接料钳卡槽中，铜扣尖齿部分朝上
2. 将料带的起始端分别放置于铜扣上，并将其锁定
3. 按压接料钳手柄，连接料带

### 四、 优势及特点：

1. 连接精确
2. 充分利用剩余材料
3. 提高制程效率
4. 易于操作，节约劳动力